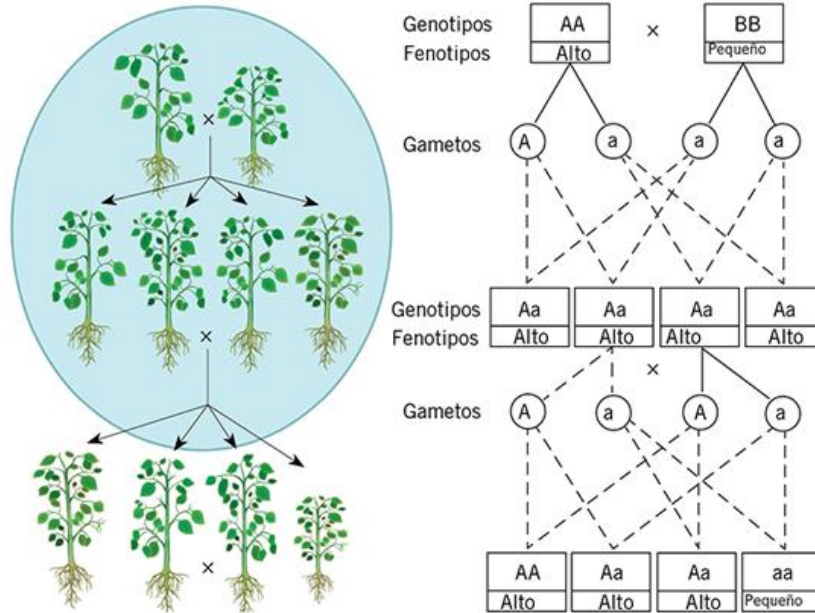


Actividad: Los reyes también se enferman

Nombre: _____ Grupo: _____ Fecha: _____

1. Analiza la imagen y selecciona la respuesta.



A la izquierda (fenotipo) se representa la cruce a partir de los progenitores y la primera y segunda generaciones (F1 y F2). Del lado derecho se representa el mismo fenómeno considerando el genotipo (los genes responsables de la altura de la planta) y el fenotipo (expresión de los genes en plantas altas o enanas).

a) ¿Qué porcentaje de plantas altas se obtienen en la F1?

- 0%
- 25%
- 75%
- 100%

b) ¿Cuáles son los genotipos de los progenitores para la característica de la altura de la planta?

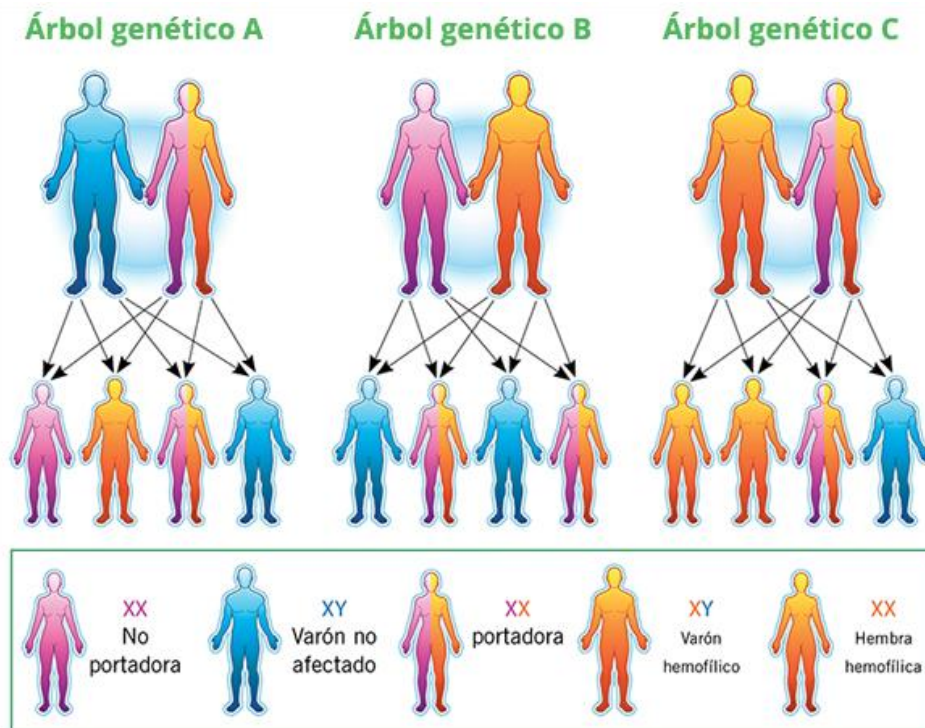
- Aa y aa
- aa y AA
- AA y AA
- aa y aa

c) ¿Qué porcentaje de plantas altas se espera en la generación F₂?

- 0%
- 50%
- 75%
- 100%

2. Analiza la imagen y selecciona la respuesta.

a) ¿Cuál(es) de los 3 árboles genealógicos ilustra(n) el caso de la reina Victoria?



- A
- A o C
- B
- C

b) Generalmente, la hemofilia la portan las mujeres y la padecen los hombres. ¿Cuál o cuáles de los árboles genéticos de las imágenes indican que las mujeres también pueden padecer la enfermedad?

- A o C
- A
- B
- C

c) Actualmente la hemofilia ya no es una enfermedad mortal, pues se han desarrollado tratamientos que evitan las hemorragias que aquejaban al enfermo. Identifica cuál o cuáles de los árboles genéticos de las imágenes indican el patrón de herencia de un varón hemofílico. Observa su descendencia.

- A
- B
- C
- B o C