

TEMARIO PRIMER PARCIAL DE MATEMATICAS V

1.-Círculo unitario

Funciones en los diversos cuadrantes
 Funciones de ángulos mayores a 360°
 Conversión de medidas angulares

2.-Límites

Laterales
 Inmediatos
 Reducibles
 Propiedades

Los siguientes son ejemplos de ejercicios de examen, no son todos ni necesariamente iguales.

I.- Convierte grados y radianes

- a) $7\pi/6$ rad a grados
- b) 330° a radianes

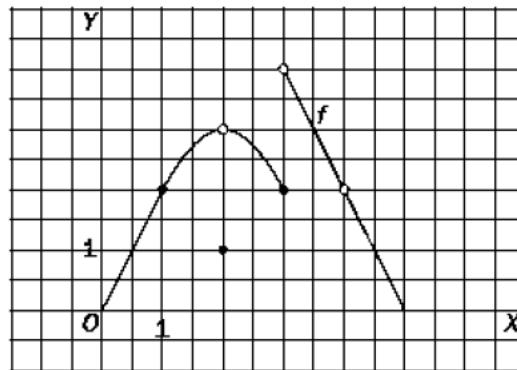
II.- **Determina el valor de todas las funciones trigonométricas dado $\cos \Theta = 6/7$**

$$\lim_{x \rightarrow 2} \frac{x^2 - 7x + 10}{x^2 - 4} =$$

$$\lim_{x \rightarrow 0} \frac{1 - \sqrt{1 - x^2}}{x^2}$$

IV.- Calcula límites :

SE



a) $\lim_{x \rightarrow 1} f(x)$

b) $\lim_{x \rightarrow 2} f(x)$

g) $f(3)$

h) $f(4)$

c) $\lim_{x \rightarrow 3} f(x)$

d) $\lim_{x \rightarrow 4} f(x)$

e) $f(1)$

f) $f(2)$