



CACTÁCEAS Y SU REPRODUCCIÓN

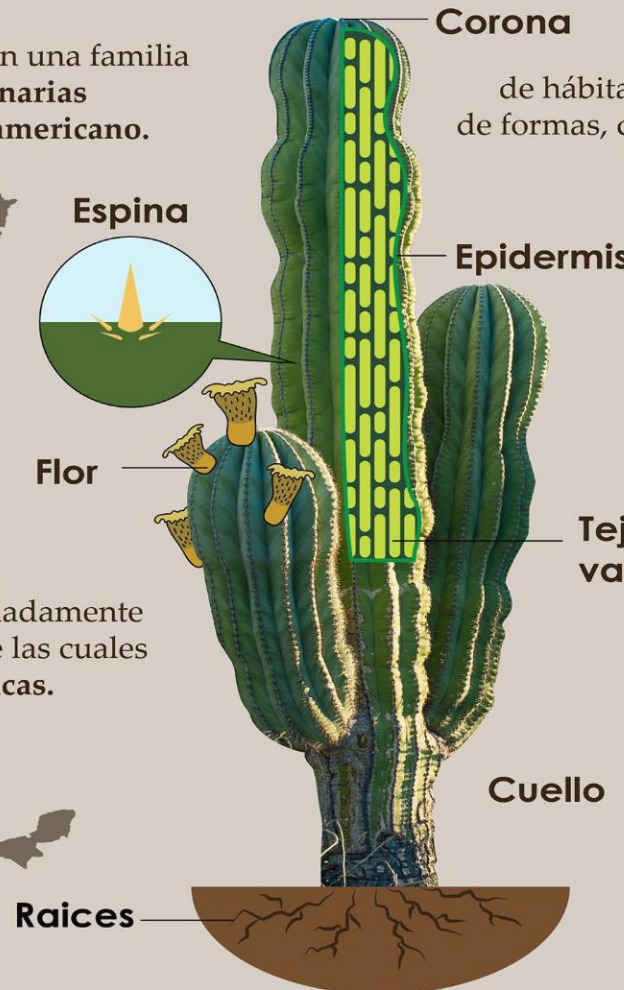


Anatomía de un Cactus

Las cactáceas son una familia de plantas **originarias** del **continente americano**.



En nuestro país existen aproximadamente **669 especies**, de las cuales **518 son endémicas**.



Viven en una gran variedad de hábitats y tienen un amplio rango de formas, desde simples a ramificadas, y de globosas a columnares.



El **30%** de las especies se encuentran en alguna **categoría de riesgo**.

INTRODUCCIÓN

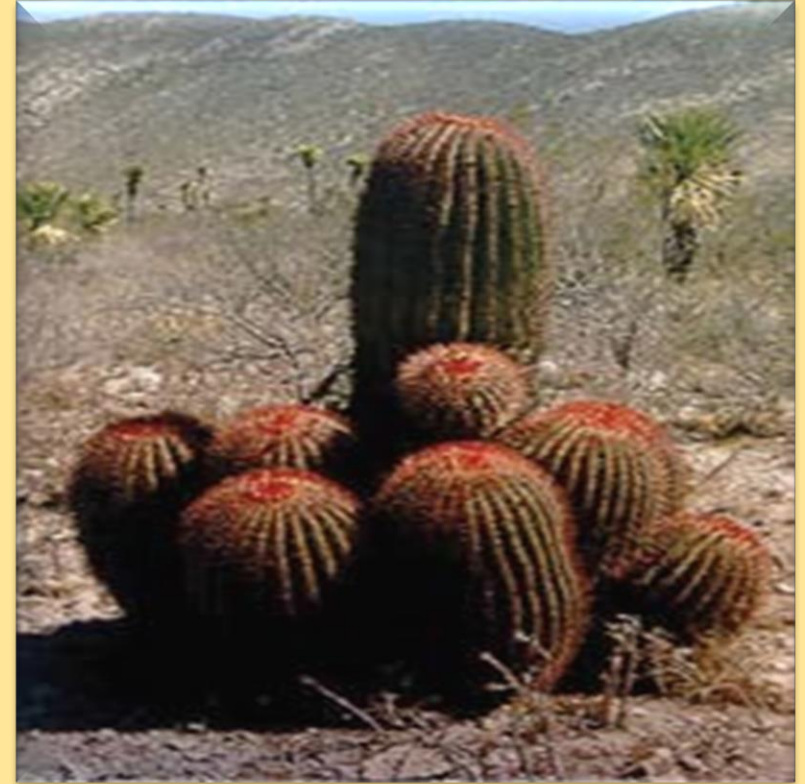
¿QUÉ SON LAS CACTÁCEAS?

Un grupo de vegetales capaces de almacenar agua en sus tallos, hojas o raíces, en forma de jugos mucilaginosos en los períodos de humedad para poder sobrevivir en ambientes secos durante mucho tiempo.

Algunas de estas plantas pueden vivir con las raíces fuera de la tierra por más de 6 meses

¿CUÁL ES EL SIGNIFICADO DE SU NOMBRE?

La palabra cactácea deriva del griego, “káctos”, utilizado para nombrar una especie de cardo espinoso, posiblemente el cardo *Cynara cardunculus* (Asteraceae) y usado como nombre genérico cactus por Carlos Linneo en 1753, para agrupar plantas que hoy se consideran dentro de géneros diversos de la familia Cactaceae.



¿DE DÓNDE SON ORIGINARIAS?

Conforman en la actualidad cerca de 1,500 especies, nativas del continente americano, su distribución abarca desde Canadá hasta la Patagonia en Argentina, incluyendo las Antillas.

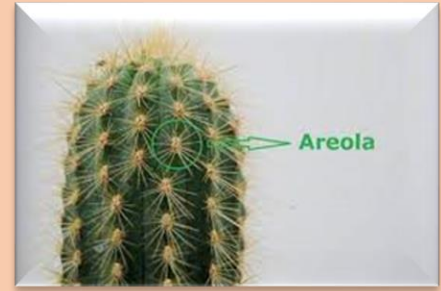
México alberga la mayor riqueza de especies con alrededor de 700, que corresponde a cerca del 40% de la familia, por lo que nuestro país es el más rico en diversidad y endemismo (85%). Las entidades federativas con mayor número de especies son Coahuila, Nuevo León, San Luis Potosí y Oaxaca.

Valor endémico de las cactáceas

Perder una especie endémica del país no tiene precio. Los **costos biológicos** son invaluable, porque este problema está relacionado a la erosión genética del suelo, al quitar a estas cactáceas se reduce su capacidad natural para recombinarse y volver a brotar en el mismo suelo.

¿CÓMO SE PROPAGAN?

REPRODUCCIÓN SEXUAL
(SEMILLAS)



YEMAS O AREOLAS

MÉTODO DE PROPAGACIÓN

REPRODUCCIÓN
ASEXUAL
(PROPAGACIÓN
VEGETATIVA)

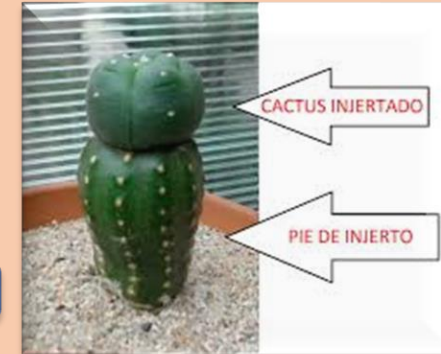
ESQUEJES



VASTAGOS



INJERTOS



FICHA TÉCNICA

EJEMPLO



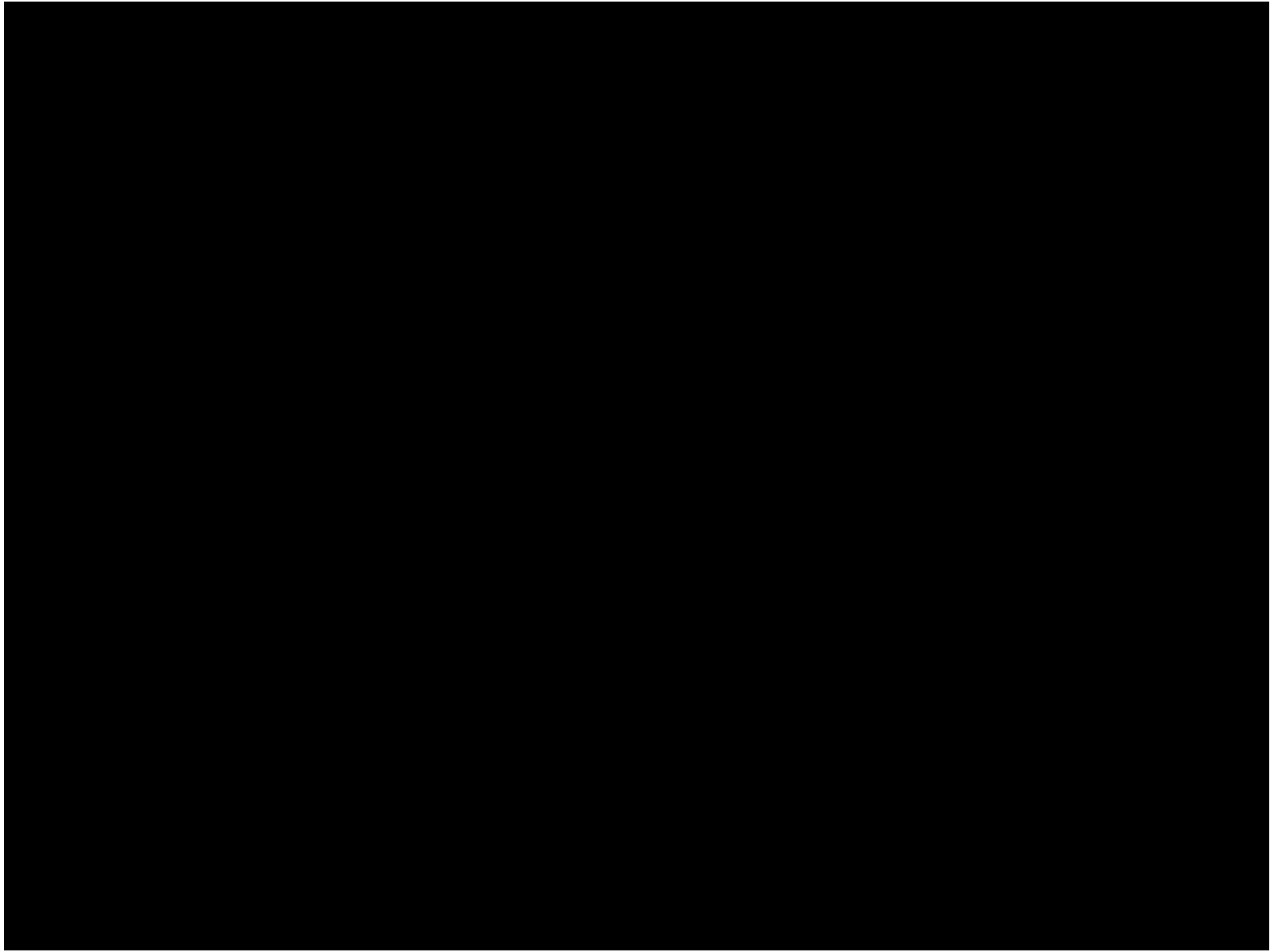
Nombre científico: Turbinicarpus subterraneus

Distribución: Nuevo León, México

Hábitat: matorral xerófilo

Tamaño: hasta 7 cm de alto

Categoría: amenazada



PLAGAS Y ENFERMEDADES

Las cactáceas pueden ser atacadas por insectos, roedores, ácaros y enfermedades provocadas por hongos, bacterias y virus principalmente. Si las condiciones de cultivo son adecuadas como un suelo rico en nutrientes, riego adecuado y buena ventilación, es difícil tener problemas, pero de cualquier manera se tiene que estar atento a los posibles enemigos del cultivo.



Cochinilla algodonosa

(*Dactylopius cacti*),

éste insecto tiene la capacidad de destruir o dañar toda una colección en menos de tres meses, su reproducción es por medio de cientos de huevecillos al mes.

Es un insecto succionador protegido por una capa de polvo con cera que su cuerpo produce, esto hace difícil combatirlos pero existen químicos capaces de eliminarlos.